

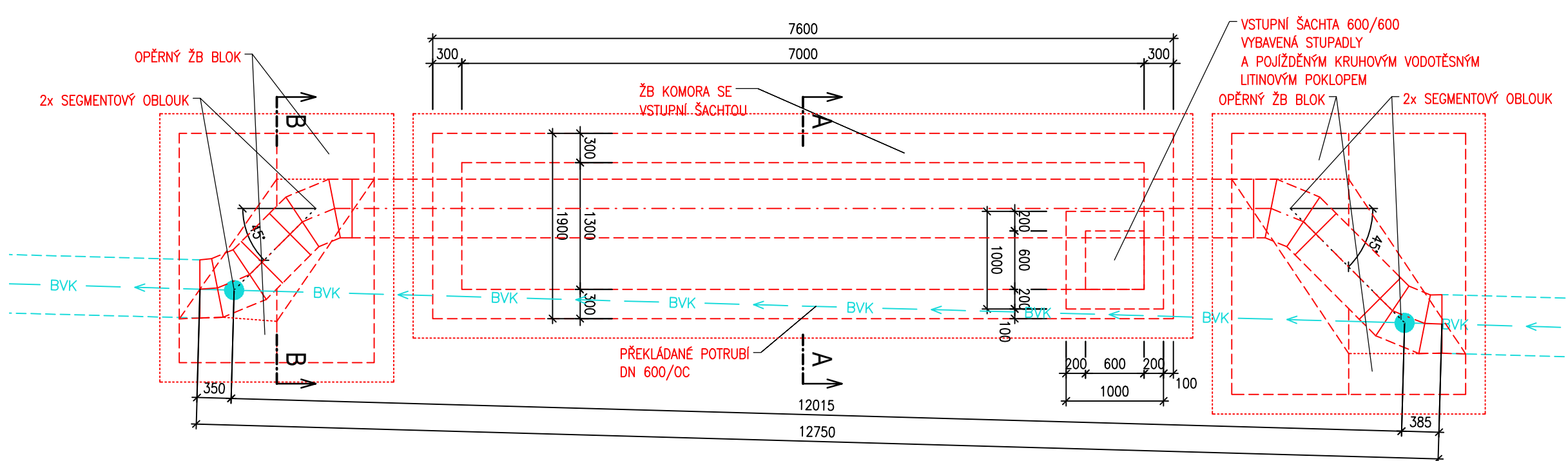
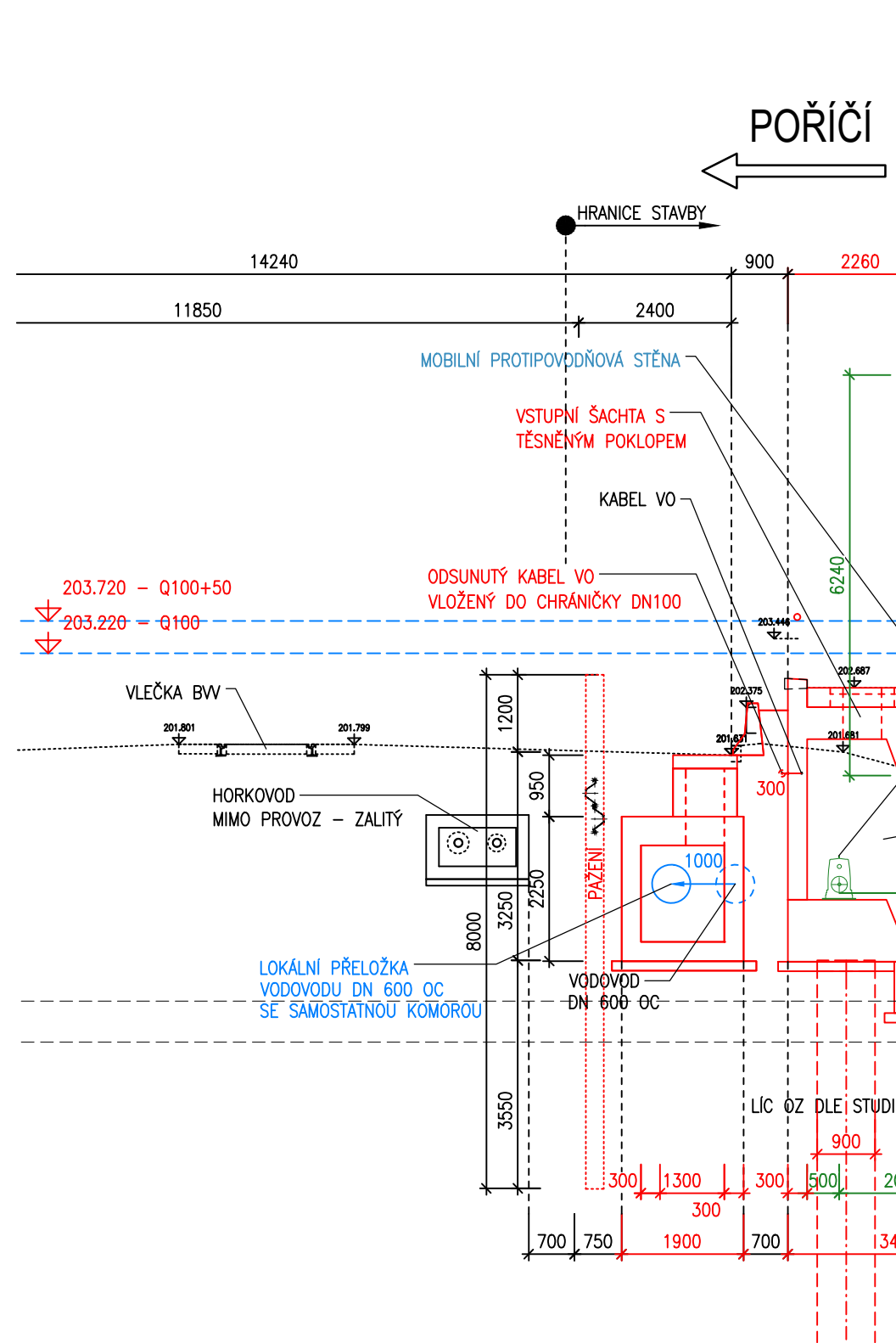
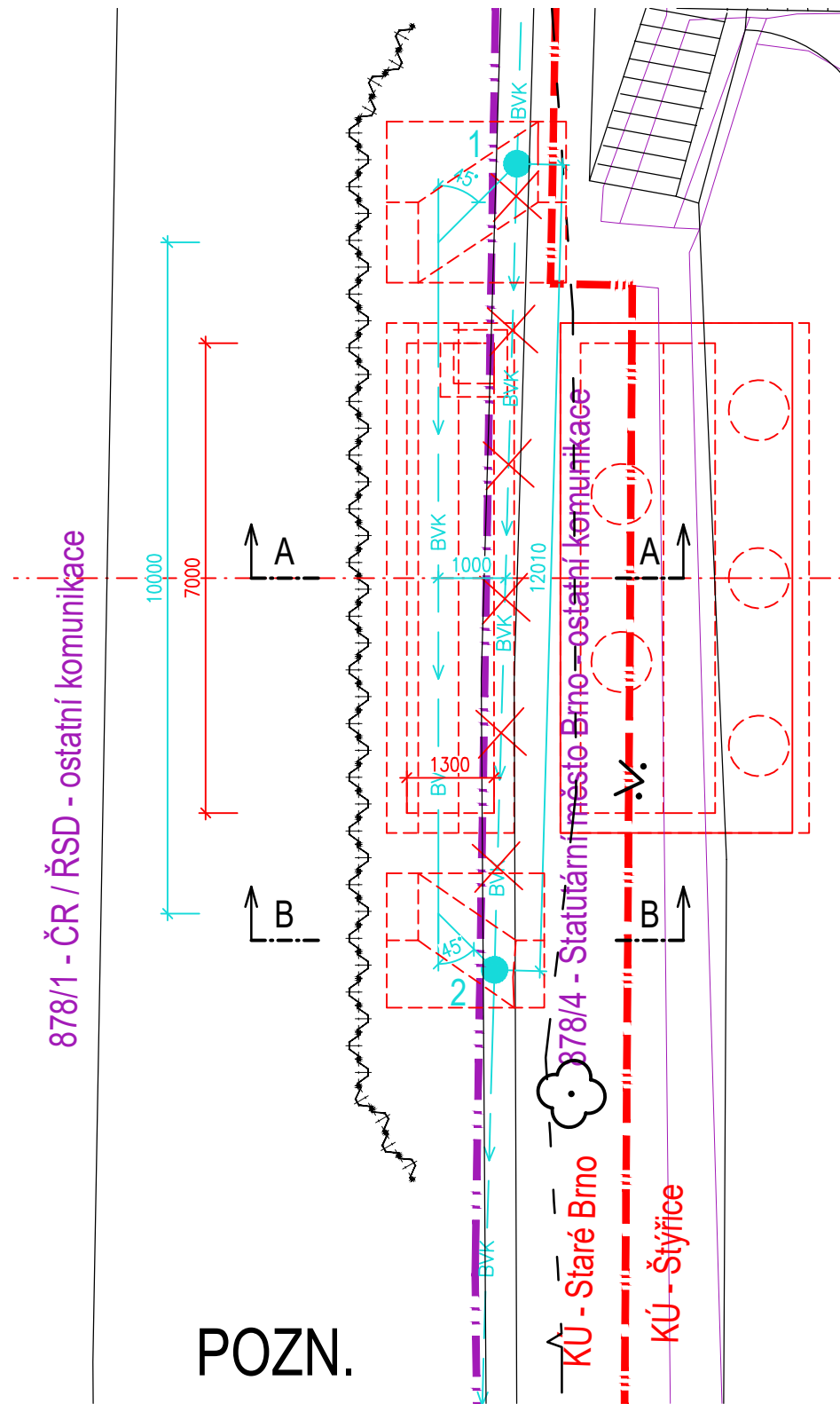
PŘEHLEDNÝ VÝKRES

SITUACE 1:100

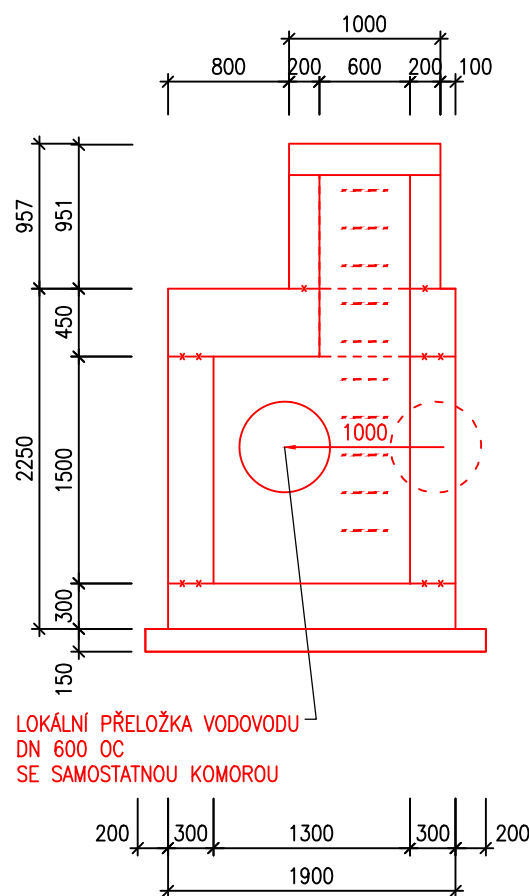
ŘEZ V OSE LÁVKY 1:100

PŮDORYS ŠACHTY A KLADEČSKÉ SCHÉMA POTRUBÍ 1:50

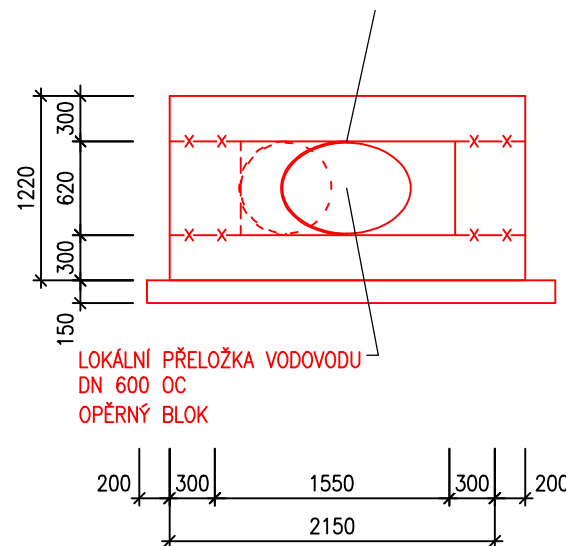
STATUTÁRNÍ MĚSTO BRNO
Dominikánské nám. 196/1, 601 67 BRNO



PŘÍČNÝ ŘEZ A-A
KOMOROU A ŠACHTOU 1:50



PŘÍČNÝ ŘEZ B-B
OPĚRNÝM BLOKEM 1:50



MATERIÁLY

BETONY BUDOU PROVEDENY DLE ČSN EN 206
KONSTRUKČNÍ BETONY:
ŽB ŠACHTA I BLOKY C25/30 XF2, XD1, XC4 – CI 0,2, Dmax 22 – S3
OSTATNÍ BETONY:
PODKLADNÍ BETON C12/15n X0 – CI 1,00 – Dmax 22
BETONÁŘSKÁ VÝZTUŽ B500B

D1 - SO 301

DÚSP

SOUŘADNICOVÝ SYSTÉM : JTSK
VÝŠKOVÝ SYSTÉM : Bpv

POZN.

PŘESNÝ TVAR PŘELOŽKY, VČETNĚ ŠACHTY, MOŽNO STANOVIT AŽ PO PROVEDENÍ KOPANÝCH SOND
KOPANÉ SONDY PROVÉST V PŘEDPOKLÁDANÉ POLOZE NAPOJENÍ

SOUŘADNICE SOND: 1 Y = 599434.955 X = 1161594.405
2 Y = 599446.886 X = 1161595.822

		PRIS
PROJEKČNÍ KANCELÁŘ PRIS spol. s r. o.		
OSOVÁ 20, 625 00 BRNO		
DATUM	8/2020	
FORMÁT	4A4	
MĚŘÍTKO	1:100, 50	
ÚČEL	DÚSP	
ČÍS. ZAKÁZKY	20051	
ARCHIVNÍ ČÍS.	2_PREHL.dwg	
ČÍS. SOUPRAVY	PŘÍLOHA	
	2	

PŘEHLEDNÝ VÝKRES